



# Resultados da Avaliação Interna Cursos Científico-humanísticos

3.º Período

## Índice

<b>Introdução</b>	<b>4</b>
<b>População escolar da ESDS:</b>	<b>5</b>
<i>Distribuição de alunos por ano de escolaridade/ turma/ sexo</i>	5
<i>Distribuição de alunos por ano de escolaridade e curso</i>	5
<b>Classificações Globais dos anos letivos 2011 a 2022 (3.º Período):</b>	<b>6</b>
<i>10.º ano</i>	6
<i>11.º ano</i>	7
<i>12.º ano</i>	7
<b>Taxas de sucesso por disciplina dos anos letivos 2011 a 2022 (3.º Período):</b>	<b>8</b>
<i>10.º ano</i>	8
<i>11.º ano</i>	8
<i>12.º ano</i>	9
<b>Resultados por disciplina e turma – 2021/22</b>	<b>9</b>
<i>Aplicações Informáticas B</i>	9
<i>Biologia</i>	10
<i>Biologia e Geologia</i>	10
<i>Desenho</i>	10
<i>Economia A</i>	11
<i>Economia C</i>	11
<i>Educação Física</i>	12
<i>Educação Moral Religiosa</i>	13
<i>Filosofia</i>	14
<i>Física</i>	14
<i>Física e Química A</i>	15
<i>Geografia A</i>	15
<i>Geometria Descritiva A</i>	16
<i>História da Cultura e das Artes</i>	16

<i>Inglês (formação geral)</i>	17
<i>Inglês (formação específica)</i>	17
<i>Matemática A</i>	18
<i>Oficina de Artes</i>	19
<i>Oficina Multimédia B</i>	19
<i>Português</i>	20
<i>Psicologia B</i>	21
<i>Química</i>	21
<b>Taxas de sucesso e médias por disciplina:</b>	<b>22</b>
10.º ano	22
11.º ano	22
12.º ano	23
<b>Insucesso e Qualidade do sucesso por disciplina:</b>	<b>23</b>
10.º ano	23
11.º ano	24
12.º ano	24
<b>Indicadores estatísticos por turma:</b>	<b>25</b>
<i>Média, moda, desvio padrão, mínima e máxima (expressa em valores)</i>	25
10.º ano	25
11.º ano	25
12.º ano	25
<b>Médias por turma e avaliação do comportamento:</b>	<b>26</b>
10.º ano	26
11.º ano	26
12.º ano	26
<b>Distribuição das negativas por turma:</b>	<b>26</b>
10.º ano	26
11.º ano	27
12.º ano	27
<b>Alunos com média <math>\geq 16,5</math> valores (apenas alunos a frequentar todas as disciplinas):</b>	<b>28</b>

10.º ano	28
11.º ano	29
12.º ano	29
<b>Transição e retenção:</b>	<b>30</b>
10.º ano	30
Taxa de retenção por turma	30
Evolução das taxas de retenção	30
11.º e 12.º anos	31
Taxas de retenção provisórias – 11.º ano	31
Evolução das taxas de retenção – 11.º ano	31
Taxas de retenção (não conclusão) provisórias – 12.º ano	32
Evolução das taxas de não conclusão – 12.º ano	32
<b>Conclusão</b>	<b>33</b>

## Introdução

O final de um ano letivo é, sem dúvida, um importante marco na vida escolar. Os resultados alcançados são o fruto do trabalho desenvolvido por professores e alunos ao longo de um ano. A pandemia da doença COVID-19 voltou a marcar este ano letivo, ao longo do qual muitos alunos estiveram em ensino à distância. Apesar da experiência adquirida, não foi fácil a gestão em simultâneo de alunos em ensino presencial e outros à distância.

Este ano foi novamente estabelecida a não obrigatoriedade de realização de exames nacionais para conclusão do ensino secundário. Os alunos realizam os exames apenas para aprovação/ melhoria de uma disciplina ou como prova de ingresso.

Este relatório, elaborado à semelhança dos períodos/ anos letivos anteriores, incidiu sobre os resultados escolares do 3.º período, das 30 turmas dos cursos científico-humanísticos, 10.º, 11.º e 12.º ano. O maior volume de dados foi recolhido do programa de gestão de alunos, Inovar alunos, e das atas dos conselhos de turma de avaliação foram extraídas informações relativas à avaliação qualitativa do comportamento de cada turma.

Foi ainda feito um levantamento dos resultados globais de cada ano de escolaridade, 3.º período, respeitantes aos dez anos letivos anteriores (2011-2021) bem como das taxas de sucesso de cada disciplina e das taxas de transição e de conclusão. Para o ano letivo 2021/22 ainda não é possível calcular as taxas finais de transição e de conclusão, uma vez que para alguns alunos a sua transição ou conclusão está dependente de aprovação em exames nacionais.

Para a média da turma não foram consideradas as disciplinas de educação moral religiosa nem outras disciplinas que não fazem parte do plano curricular dos cursos científico-humanísticos, dado o reduzido número de alunos que as frequentaram. Estão nestas condições os alunos que frequentaram disciplinas do ensino articulado de música e de dança no Orfeão de Leiria e os alunos com adaptações curriculares significativas. A média das disciplinas/ turmas incluiu, no entanto, as classificações obtidas pelos alunos com adaptações curriculares significativas quando estes frequentaram com a turma um ou mais tempos semanais das disciplinas do plano curricular dos cursos científico-humanísticos.

O principal objetivo deste trabalho é apresentar e disponibilizar os dados à comunidade escolar para que nas várias estruturas competentes haja lugar a uma análise e reflexão sobre os resultados obtidos e as práticas pedagógicas desenvolvidas, na procura incessante de melhores resultados.

A Direção

AEDS, 11 de julho de 2022

População escolar da ESDS:

Distribuição de alunos por ano de escolaridade/ turma/ sexo

Turmas - 10.º ano	A	B	C	D	E	F	G	H	I	J	Global Ano
Masculino	26	22	12	12	13	14	12	18	17	10	156
Feminino	2	6	17	17	15	14	15	10	10	19	125
Total de alunos	28	28	29	29	28	28	27	28	27	29	281

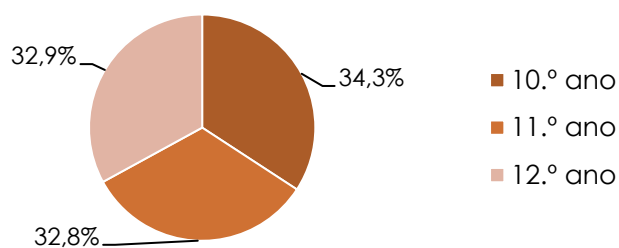
Turmas - 11.º ano	A	B	C	D	E	F	G	H	I	J	Global Ano
Masculino	19	21	9	12	15	16	15	11	13	11	142
Feminino	7	7	19	16	11	11	11	14	15	16	127
Total de alunos	26	28	28	28	26	27	26	25	28	27	269

Turmas - 12.º ano	A	B	C	D	E	F	G	H	I	J	Global Ano
Masculino	21	19	6	13	12	19	6	16	18	11	141
Feminino	7	9	22	15	9	9	17	12	11	18	129
Total de alunos	28	28	28	28	21	28	23	28	29	29	270

Distribuição de alunos por ano de escolaridade e curso

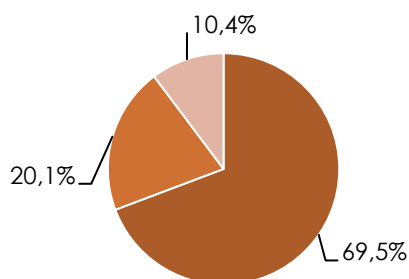
Cursos	N.º Turmas (total)	10.º ano		11.º ano		12.º ano		Total de alunos
		N.º Turmas	N.º alunos	N.º Turmas	N.º alunos	N.º Turmas	N.º alunos	
Ciências e Tecnologias	21	7	197	7	189	7	184	570
Ciências Socioeconómicas	6	2	55	2	53	2	57	165
Artes Visuais	3	1	29	1	27	1	29	85
Total	30	10	281	10	269	10	270	820

## Distribuição dos alunos por ano



## Distribuição dos alunos por curso

■ Ciências e Tecnologias   ■ Ciências Socioeconómicas  
■ Artes Visuais



## Classificações Globais dos anos letivos 2011 a 2022 (3.º Período):

## 10.º ano

Ano Letivo	1 a 7	8 a 9	10 a 13	14 a 17	18 a 20	% Negativas	% Positivas
2011-12	1,47	6,18	38,4	44,30	9,60	7,65	92,35
2012-13	0,82	3,86	33,49	48,77	13,07	4,68	95,32
2013-14	1,41	5,63	34,88	48,83	9,26	7,04	92,96
2014-15	2,13	6,22	35,46	45,46	10,73	8,35	91,65
2015-16	6,34	9,42	36,57	38,81	8,86	15,76	84,24
2016-17	2,10	5,56	34,43	44,81	13,10	7,65	92,35
2017-18	4,13	5,27	30,10	47,31	13,18	9,40	90,60
2018-19	1,83	4,88	31,49	48,32	13,48	6,71	93,29
2019-20	1,29	4,11	31,10	43,93	19,56	5,40	94,60
2020-21	1,73	3,90	26,65	49,36	18,36	5,63	94,37
2021-22	2,71	5,63	29,65	46,24	15,77	8,35	91,65

## 11.º ano

Ano Letivo	1 a 7	8 a 9	10 a 13	14 a 17	18 a 20	% Negativas	% Positivas
2011-12	1,95	6,48	36,50	44,58	10,49	8,42	91,58
2012-13	1,67	6,01	40,05	40,56	11,72	7,68	92,32
2013-14	2,12	6,10	35,43	44,32	12,04	8,22	91,78
2014-15	2,96	7,20	38,12	42,98	8,74	10,16	89,84
2015-16	0,46	3,38	31,24	49,54	15,39	3,84	96,16
2016-17	0,93	3,16	31,42	50,50	13,99	4,09	95,91
2017-18	1,37	3,64	29,81	45,11	20,08	5,01	94,99
2018-19	0,39	2,66	27,01	52,08	17,86	3,05	96,95
2019-20	0,85	1,76	24,77	52,80	19,82	2,61	97,39
2020-21	0,16	1,98	25,22	45,65	26,99	2,14	97,86
2021-22	<b>1,10</b>	<b>2,26</b>	<b>25,62</b>	<b>46,61</b>	<b>24,41</b>	<b>3,36</b>	<b>96,64</b>

## 12.º ano

Ano Letivo	1 a 7	8 a 9	10 a 13	14 a 17	18 a 20	% Negativas	% Positivas
2011-12	0,71	2,39	29,61	47,96	19,33	3,10	96,90
2012-13	0,58	1,50	23,42	54,24	20,27	2,08	97,92
2013-14	0,82	2,46	25,88	43,70	27,14	3,28	96,72
2014-15	0,90	2,99	23,92	50,22	21,97	3,89	96,11
2015-16	1,21	1,21	23,07	51,26	23,26	2,42	97,58
2016-17	0,47	1,18	22,26	46,32	29,78	1,65	98,35
2017-18	0,37	3,24	18,61	49,54	28,24	3,61	96,39
2018-19	0,32	0,88	18,52	46,27	34,00	1,20	98,80
2019-20	0,00	0,77	15,66	51,19	32,39	0,77	99,23
2020-21	0,31	1,62	13,81	42,36	41,90	1,93	98,07
2021-22	<b>0,60</b>	<b>1,27</b>	<b>13,60</b>	<b>36,47</b>	<b>48,06</b>	<b>1,87</b>	<b>98,13</b>



Taxas de sucesso por disciplina dos anos letivos 2011 a 2022 (3.º Período):

## 10.º ano

Disciplina	2011/12	2012/13	2013/14	2014/15	2015/16	2016/17	2017/18	2018/19	2019/20	2020/21	2021/22
BLG	98,44	99,42	94,03	97,53	79,74	88,34	87,34	95,12	92,86	95,62	92,42
Desenho A	87,50	96,15	100	93,10	100	96,15	100	88,46	100	100	92,86
Economia A	100	94,55	100	94,64	96,08	96,43	96,43	96,43	91,07	100	98,11
Educação Física	100	100	100	99,63	100	100	100	100	100	100	100
EMR	100	100	100	100	100	100	100	100	100	100	100
Filosofia	92,67	94,22	95,36	93,43	76,56	92,00	91,94	91,51	89,59	96,36	87,91
FQA	89,20	93,91	80,65	84,29	64,97	86,46	79,14	86,08	90,00	87,89	81,38
Geografia A	95,65	100	100	100	100	98,21	94,64	100	100	100	100
GDA	73,81	90,20	97,83	68,42	65,38	82,35	69,81	77,78	94,37	87,50	76,25
HCA	N/E	N/E	N/E	N/E	N/E	N/E	N/E	N/E	N/E	94,74	100
Inglês	90,33	97,11	95,40	93,48	93,00	95,52	96,32	95,24	97,03	98,09	96,28
Matemática A	76,98	87,30	79,34	82,26	79,22	85,02	82,79	89,88	93,09	82,52	81,07
Português	100	98,91	98,74	96,70	90,00	97,45	91,58	97,86	97,10	93,14	97,46

## 11.º ano

Disciplina	2011/12	2012/13	2013/14	2014/15	2015/16	2016/17	2017/18	2018/19	2019/20	2020/21	2021/22
BLG	96,93	96,69	94,55	91,27	98,66	95,69	97,16	97,16	98,08	94,49	96,09
Desenho A	100	100	100	95,83	100	100	100	100	95,65	100	100
Economia A	90,70	100	94,44	96,30	98,04	100	96,30	96,15	100	100	91,67
Educação Física	100	99,64	100	100	100	100	100	100	100	100	100
EMR	100	100	100	100	N/E	100	100	100	N/E	100	100
Filosofia	91,87	90,81	94,68	85,96	95,58	95,36	95,10	91,87	96,63	96,58	98,42
FQA	77,96	75,89	84,97	79,87	90,34	97,67	94,67	94,80	95,08	95,00	92,09
Geografia A	95,12	100	96,55	96,43	96,43	100	100	100	100	100	97,92
GDA	83,87	94,44	82,22	75,00	84,09	93,10	94,87	97,44	89,47	98,46	94,74
HCA	N/E	N/E	N/E	N/E	N/E	N/E	N/E	N/E	N/E	N/E	100
Inglês	98,33	96,03	96,25	93,39	98,78	98,99	97,94	99,60	98,87	99,62	98,43
Matemática A	76,58	86,15	81,78	86,27	94,32	86,19	80,44	94,57	93,42	97,50	90,54
Português	97,64	96,81	93,70	96,49	98,80	98,48	97,17	99,61	99,25	98,13	98,46

12.º ano

Disciplina	2011/12	2012/13	2013/14	2014/15	2015/16	2016/17	2017/18	2018/19	2019/20	2020/21	2021/22
Aplicações Inf. B	100	100	100	100	100	100	100	100	100	100	100
Biologia	100	100	100	100	100	100	100	100	100	100	100
Desenho A	92,31	100	100	100	100	100	100	100	100	100	100
Economia C	N/E	100	100	100	100	100	100	100	100	100	100
Educação Física	100	100	99,62	100	100	100	100	100	100	100	100
Física	95,35	95,35	100	97,78	97,62	100	100	98,68	100	100	96,20
Inglês	N/E	N/E	N/E	N/E	N/E	N/E	N/E	N/E	N/E	N/E	100
Matemática A	86,74	89,47	87,14	84,40	88,72	94,12	82,42	94,44	95,95	89,24	92,44
Oficina de Artes	100	100	89,47	100	100	100	100	100	100	100	100
Oficina Mult. B	100	100	100	100	100	100	100	100	100	100	100
Português	98,27	99,59	96,63	97,37	99,10	98,02	96,55	99,19	99,60	99,61	99,23
Psicologia B	97,30	100	100	100	100	96,36	100	100	100	100	96,43
Química	100	100	98,00	93,75	100	100	N/E	100	N/E	100	96,00

Nota: N/E – Não existente

Resultados por disciplina e turma – 2021/22

Aplicações Informáticas B

Ano	Turma	AM	MT	EF	TR	Total Positivas	Média	% Positivas	1 - 7	8 - 9	10 - 13	14 - 17	18 - 20
12.º	A	0	0	0	0	28	19,04	100	0	0	0	0	28
12.º	B	0	0	0	0	28	19,43	100	0	0	0	0	28
12.º	C	0	3	0	2	28	19,07	100	0	0	0	0	28
12.º	D	0	0	0	0	28	18,79	100	0	0	0	2	26
12.º	E	0	2	0	0	9	18,78	100	0	0	0	1	8
12.º	H	0	2	0	0	28	17,93	100	0	0	0	7	21
12.º	I	0	1	0	0	20	18,5	100	0	0	0	3	17

## Biologia

Ano	Turma	AM	MT	EF	TR	Total Positivas	Média	% Positivas	1 - 7	8 - 9	10 - 13	14 - 17	18 - 20
12.º	C	0	3	0	2	28	17,36	100	0	0	0	13	15
12.º	D	0	0	0	0	7	18,43	100	0	0	0	1	6
12.º	E	0	4	0	1	18	16	100	0	0	3	10	5
12.º	F	0	2	0	0	16	17,56	100	0	0	0	6	10
12.º	G	0	2	0	1	19	14,95	100	0	0	8	4	7

## Biologia e Geologia

Ano	Turma	AM	MT	EF	TR	Total Positivas	Média	% Positivas	1 - 7	8 - 9	10 - 13	14 - 17	18 - 20
10.º	C	0	2	0	3	24	12,62	92,31	1	1	14	10	0
10.º	D	3	1	1	1	20	12,22	86,96	1	2	12	8	0
10.º	E	0	0	0	1	27	13,46	96,43	0	1	15	11	1
10.º	F	0	2	0	1	27	14,43	96,43	0	1	9	16	2
10.º	G	0	0	1	1	24	13,44	88,89	0	3	12	12	0
11.º	C	0	0	0	0	27	14,52	100	0	0	9	14	4
11.º	D	1	0	0	0	25	15,48	100	0	0	3	17	5
11.º	E	2	1	0	0	22	13,75	91,67	1	1	7	14	1
11.º	F	0	0	0	1	24	13,65	92,31	1	1	9	13	2
11.º	G	0	0	0	1	25	14,12	96,15	0	1	10	12	3

## Desenho

Ano	Turma	AM	MT	EF	TR	Total Positivas	Média	% Positivas	1 - 7	8 - 9	10 - 13	14 - 17	18 - 20
10.º	J	0	0	0	1	26	14,14	92,86	0	2	7	16	3
11.º	J	0	0	0	0	16	15,44	100	0	0	2	11	3
12.º	J	0	0	0	0	17	15	100	0	0	4	8	5

## Economia A

Ano	Turma	AM	MT	EF	TR	Total Positivas	Média	% Positivas	1 - 7	8 - 9	10 - 13	14 - 17	18 - 20
10.º	H	1	0	0	1	27	14,59	100	0	0	10	9	8
10.º	I	2	3	0	0	25	14,19	96,15	0	1	11	9	5
11.º	H	1	1	0	1	21	14,27	95,45	0	1	10	6	5
11.º	I	1	1	1	0	23	13	88,46	0	3	13	5	5

## Economia C

Ano	Turma	AM	MT	EF	TR	Total Positivas	Média	% Positivas	1 - 7	8 - 9	10 - 13	14 - 17	18 - 20
12.º	H	0	2	0	0	28	17,14	100	0	0	0	14	14
12.º	I	0	2	0	0	29	16,93	100	0	0	0	20	9

## Educação Física

Ano	Turma	AM	MT	EF	TR	Total Positivas	Média	% Positivas	1 - 7	8 - 9	10 - 13	14 - 17	18 - 20
10.º	A	0	4	0	2	28	16,57	100	0	0	1	18	9
10.º	B	0	1	0	0	28	17,14	100	0	0	1	13	14
10.º	C	0	2	0	3	29	15,97	100	0	0	2	23	4
10.º	D	0	1	1	1	25	16,64	100	0	0	0	19	6
10.º	E	0	0	0	1	28	17,36	100	0	0	0	15	13
10.º	F	0	2	0	1	28	17,14	100	0	0	0	16	12
10.º	G	0	0	1	1	27	17,48	100	0	0	0	11	16
10.º	H	0	0	0	1	28	16,14	100	0	0	0	26	2
10.º	I	3	3	0	0	24	16,96	100	0	0	0	17	7
10.º	J	2	0	0	1	27	14,56	100	0	0	6	20	1
11.º	A	0	3	0	0	24	17,08	100	0	0	0	15	9
11.º	B	0	0	0	0	28	17,04	100	0	0	0	17	11
11.º	C	0	0	0	0	26	17,27	100	0	0	0	16	10
11.º	D	0	0	0	0	27	17,78	100	0	0	0	9	18
11.º	E	1	1	0	0	25	17,2	100	0	0	0	13	12
11.º	F	1	0	0	1	25	17,76	100	0	0	0	10	15
11.º	G	0	0	0	1	26	17,69	100	0	0	0	9	17
11.º	H	1	1	0	1	24	17	100	0	0	0	16	8
11.º	I	1	1	1	0	27	16,52	100	0	0	0	22	5
11.º	J	1	0	0	0	25	17,2	100	0	0	0	15	10
12.º	A	0	0	0	0	28	18,96	100	0	0	0	5	23
12.º	B	0	0	0	0	28	18,79	100	0	0	0	3	25
12.º	C	0	3	0	2	28	18,36	100	0	0	0	0	28
12.º	D	0	0	0	0	28	18,5	100	0	0	0	3	25
12.º	E	0	4	0	1	18	18,72	100	0	0	0	2	16
12.º	F	0	4	0	0	26	17,81	100	0	0	0	6	20
12.º	G	0	4	0	2	23	17,78	100	0	0	0	10	13
12.º	H	0	2	0	0	28	17,43	100	0	0	0	15	13
12.º	I	0	2	0	0	29	18	100	0	0	0	7	22
12.º	J	0	0	0	0	28	16,32	100	0	0	2	20	6

## Educação Moral Religiosa

Ano	Turma	AM	MT	EF	TR	Total Positivas	Média	% Positivas	1 - 7	8 - 9	10 - 13	14 - 17	18 - 20
10.º	A	1	0	0	0	2	16	100	0	0	0	2	0
10.º	C	1	0	0	2	6	16,67	100	0	0	1	0	5
10.º	H	4	0	0	0	1	18	100	0	0	0	0	1
10.º	J	2	0	0	0	3	15,33	100	0	0	1	1	1
11.º	A	0	0	0	0	3	15	100	0	0	0	3	0
11.º	C	5	0	0	0	14	18,43	100	0	0	0	1	13
11.º	D	0	0	0	0	1	18	100	0	0	0	0	1
11.º	J	0	0	0	0	3	18,33	100	0	0	0	1	2

## Filosofia

Ano	Turma	AM	MT	EF	TR	Total Positivas	Média	% Positivas	1 - 7	8 - 9	10 - 13	14 - 17	18 - 20
10.º	A	0	4	0	2	20	12,11	71,43	2	6	9	11	0
10.º	B	0	1	0	0	27	14	96,43	1	0	13	9	5
10.º	C	1	2	0	3	27	14,68	96,43	1	0	7	14	6
10.º	D	1	1	1	1	27	13,07	96,43	0	1	17	9	1
10.º	E	0	0	0	1	22	12,14	78,57	1	5	11	10	1
10.º	F	0	2	0	1	26	13,82	92,86	0	2	11	13	2
10.º	G	0	0	1	1	27	13,74	100	0	0	11	15	1
10.º	H	0	0	0	1	19	11,46	67,86	0	9	11	8	0
10.º	I	1	3	1	0	24	13,35	92,31	0	2	11	12	1
10.º	J	1	0	0	1	21	11,75	87,5	0	3	16	5	0
11.º	A	0	3	0	0	23	15,74	100	0	0	4	15	4
11.º	B	1	0	0	0	27	12,89	100	0	0	18	9	0
11.º	C	0	0	0	0	24	14,44	96	0	1	8	13	3
11.º	D	0	0	0	0	26	15,35	100	0	0	5	13	8
11.º	E	0	1	0	0	26	14,12	100	0	0	11	12	3
11.º	F	1	0	0	1	24	14,32	96	1	0	5	16	3
11.º	G	0	0	0	1	26	16,31	100	0	0	2	14	10
11.º	H	1	1	0	1	23	14,25	95,83	0	1	12	5	6
11.º	I	1	1	0	0	28	14,29	100	0	0	13	8	7
11.º	J	1	0	0	0	22	12,61	95,65	0	1	15	6	1

## Física

Ano	Turma	AM	MT	EF	TR	Total Positivas	Média	% Positivas	1 - 7	8 - 9	10 - 13	14 - 17	18 - 20
12.º	A	0	0	0	0	28	15,71	100	0	0	5	14	9
12.º	B	0	0	0	0	28	17,21	100	0	0	1	16	11
12.º	D	0	0	0	0	15	17,87	100	0	0	2	3	10
12.º	F	0	2	0	0	5	10,25	62,5	3	0	4	1	0

## Física e Química A

Ano	Turma	AM	MT	EF	TR	Total Positivas	Média	% Positivas	1 - 7	8 - 9	10 - 13	14 - 17	18 - 20
10.º	A	0	4	0	2	20	12,46	71,43	3	5	7	11	2
10.º	B	0	1	0	0	24	14,18	85,71	2	2	7	10	7
10.º	C	0	2	0	3	20	12,2	80	2	3	10	9	1
10.º	D	1	1	1	1	16	11,71	66,67	1	7	9	7	0
10.º	E	0	0	0	1	23	12,21	82,14	0	5	14	9	0
10.º	F	0	2	0	1	27	14,82	96,43	1	0	8	14	5
10.º	G	0	0	1	1	23	12,37	85,19	2	2	15	8	0
11.º	A	1	3	0	0	21	14,74	91,3	1	1	5	11	5
11.º	B	1	0	0	0	24	13	92,31	0	2	12	11	1
11.º	C	0	0	0	0	25	14,31	96,15	1	0	10	10	5
11.º	D	2	0	0	0	23	13,88	88,46	0	3	9	10	4
11.º	E	1	1	0	0	23	14,4	92	1	1	6	13	4
11.º	F	0	0	0	0	22	13,44	88	1	2	8	9	5
11.º	G	0	0	0	1	25	14,88	96,15	1	0	7	10	8

## Geografia A

Ano	Turma	AM	MT	EF	TR	Total Positivas	Média	% Positivas	1 - 7	8 - 9	10 - 13	14 - 17	18 - 20
10.º	H	1	0	0	1	27	15,37	100	0	0	8	11	8
10.º	I	2	3	0	0	26	14,88	100	0	0	7	17	2
11.º	H	1	1	0	1	22	15,41	100	0	0	3	15	4
11.º	I	1	1	1	0	25	14,12	96,15	0	1	13	7	5



## Geometria Descritiva A

Ano	Turma	AM	MT	EF	TR	Total Positivas	Média	% Positivas	1 - 7	8 - 9	10 - 13	14 - 17	18 - 20
10.º	A	0	4	0	2	19	12,5	67,86	4	5	7	7	5
10.º	B	0	1	0	0	26	14,61	92,86	2	0	11	5	10
10.º	J	0	0	0	1	16	10,79	66,67	5	3	10	5	1
11.º	A	3	3	0	0	17	17,26	89,47	1	1	1	4	12
11.º	B	5	0	0	0	21	14,18	95,45	0	1	11	5	5
11.º	J	0	0	0	0	16	13,19	100	0	0	9	7	0

## História da Cultura e das Artes

Ano	Turma	AM	MT	EF	TR	Total Positivas	Média	% Positivas	1 - 7	8 - 9	10 - 13	14 - 17	18 - 20
10.º	J	0	0	0	1	28	15,75	100	0	0	7	12	9
11.º	J	0	0	0	0	25	16,84	100	0	0	0	16	9

## Inglês (formação geral)

Ano	Turma	AM	MT	EF	TR	Total Positivas	Média	% Positivas	1 - 7	8 - 9	10 - 13	14 - 17	18 - 20
10.º	A	1	4	0	2	25	15,74	92,59	1	1	3	14	8
10.º	B	0	1	0	0	27	16,21	96,43	1	0	4	10	13
10.º	C	0	2	0	3	26	16,11	92,86	1	1	2	13	11
10.º	D	2	1	1	1	25	14,3	92,59	0	2	9	13	3
10.º	E	0	0	0	1	28	15,96	100	0	0	5	13	10
10.º	F	0	2	0	1	28	16,54	100	0	0	2	15	11
10.º	G	0	0	1	1	27	16,26	100	0	0	2	17	8
10.º	H	1	0	0	1	27	15,37	100	0	0	7	13	7
10.º	I	2	3	0	0	25	16,2	100	0	0	4	11	10
10.º	J	1	0	0	1	21	13,79	87,5	0	3	7	14	0
11.º	A	0	3	0	0	23	16,7	100	0	0	1	13	9
11.º	B	0	0	0	0	27	15,41	100	0	0	3	22	2
11.º	C	0	0	0	0	25	16,56	100	0	0	3	12	10
11.º	D	0	0	0	0	26	16,85	100	0	0	1	13	12
11.º	E	1	1	0	0	24	16,76	96	0	1	2	10	12
11.º	F	1	0	0	1	24	15,76	96	1	0	2	16	6
11.º	G	0	0	0	1	26	17,27	100	0	0	1	11	14
11.º	H	0	1	0	1	25	15,2	100	0	0	9	8	8
11.º	I	1	1	0	0	26	15,82	92,86	0	2	5	9	12
11.º	J	0	0	0	0	25	14,64	100	0	0	11	11	3

## Inglês (formação específica)

Ano	Turma	AM	MT	EF	TR	Total Positivas	Média	% Positivas	1 - 7	8 - 9	10 - 13	14 - 17	18 - 20
12.º	F	0	3	0	0	19	17,95	100	0	0	1	5	13
12.º	I	0	1	0	0	8	16,5	100	0	0	1	4	3

## Matemática A

Ano	Turma	AM	MT	EF	TR	Total Positivas	Média	% Positivas	1 - 7	8 - 9	10 - 13	14 - 17	18 - 20
10.º	A	0	4	0	2	21	12,39	75	5	2	8	11	2
10.º	B	0	1	0	0	24	14,11	85,71	2	2	7	9	8
10.º	C	0	2	0	3	20	13,16	80	2	3	7	11	2
10.º	D	1	1	1	1	17	12,29	70,83	1	6	9	6	2
10.º	E	0	0	0	1	23	13,18	82,14	2	3	8	11	4
10.º	F	0	2	0	1	27	13,75	96,43	1	0	11	13	3
10.º	G	0	0	1	1	23	14,19	85,19	2	2	5	12	6
10.º	H	0	0	0	1	19	12,39	67,86	0	9	8	9	2
10.º	I	0	3	1	0	23	14,11	85,19	1	3	7	9	7
11.º	A	0	3	0	0	22	15,65	95,65	0	1	6	7	9
11.º	B	1	0	0	0	25	12,85	96,15	0	1	17	6	2
11.º	C	0	0	0	0	24	15,24	96	1	0	5	14	5
11.º	D	2	0	0	0	23	13,96	95,83	0	1	12	6	5
11.º	E	0	1	0	0	21	13,54	87,5	3	0	8	10	3
11.º	F	0	0	0	0	23	12,85	88,46	2	1	11	10	2
11.º	G	0	0	0	1	23	14,35	88,46	1	2	9	6	8
11.º	H	1	1	0	1	21	13,17	91,3	1	1	10	9	2
11.º	I	4	1	0	0	19	12,88	76	1	5	10	4	5
12.º	A	0	0	0	0	26	15,61	92,86	0	2	5	9	12
12.º	B	0	0	0	0	27	15	96,43	0	1	8	11	8
12.º	C	0	3	0	2	28	14,86	100	0	0	10	10	8
12.º	D	0	0	0	0	28	16,61	100	0	0	6	8	14
12.º	E	2	4	0	1	18	12,95	85,71	1	2	10	5	3
12.º	F	0	4	0	0	19	12,19	73,08	3	4	10	4	5
12.º	G	0	4	0	2	21	14,82	95,45	0	1	7	7	7
12.º	H	0	2	0	0	26	13,54	92,86	0	2	15	6	5
12.º	I	0	2	0	0	27	15,31	93,1	0	2	3	17	7

## Oficina de Artes

Ano	Turma	AM	MT	EF	TR	Total Positivas	Média	% Positivas	1 - 7	8 - 9	10 - 13	14 - 17	18 - 20
12.º	J	0	0	0	0	22	15,73	100	0	0	2	15	5

## Oficina Multimédia B

Ano	Turma	AM	MT	EF	TR	Total Positivas	Média	% Positivas	1 - 7	8 - 9	10 - 13	14 - 17	18 - 20
12.º	J	0	0	0	0	16	17,19	100	0	0	0	9	7

## Português

Ano	Turma	AM	MT	EF	TR	Total Positivas	Média	% Positivas	1 - 7	8 - 9	10 - 13	14 - 17	18 - 20
10.º	A	0	4	0	2	26	12,79	92,86	2	0	14	12	0
10.º	B	0	1	0	0	27	13,61	96,43	1	0	14	11	2
10.º	C	0	2	0	3	28	14,1	96,55	1	0	10	16	2
10.º	D	2	1	1	1	25	12,78	92,59	1	1	15	10	0
10.º	E	0	0	0	1	28	14,43	100	0	0	7	21	0
10.º	F	0	2	0	1	28	14,86	100	0	0	4	23	1
10.º	G	0	0	1	1	26	13,85	96,3	0	1	9	17	0
10.º	H	0	0	0	1	28	13,39	100	0	0	14	13	1
10.º	I	0	3	1	0	26	13,42	100	0	0	13	13	0
10.º	J	1	0	0	1	27	12,81	100	0	0	15	12	0
11.º	A	0	3	0	0	24	14,92	100	0	0	6	15	3
11.º	B	0	0	0	0	28	13,21	100	0	0	19	9	0
11.º	C	0	0	0	0	25	15,27	96,15	0	1	3	19	3
11.º	D	0	0	0	0	27	16,48	100	0	0	1	19	7
11.º	E	0	1	0	0	25	15,31	96,15	0	1	3	17	5
11.º	F	0	0	0	1	25	13,73	96,15	1	0	11	12	2
11.º	G	0	0	0	1	26	15	100	0	0	5	21	0
11.º	H	0	1	0	1	25	14,4	100	0	0	9	14	2
11.º	I	1	1	1	0	27	14,37	100	0	0	14	10	3
11.º	J	0	0	0	0	24	12,96	96	0	1	16	8	0
12.º	A	0	0	0	0	28	16,18	100	0	0	1	21	6
12.º	B	0	0	0	0	28	15,71	100	0	0	4	17	7
12.º	C	0	3	0	2	28	16,36	100	0	0	3	17	8
12.º	D	0	0	0	0	28	15,25	100	0	0	3	23	2
12.º	E	0	4	0	1	18	16,39	100	0	0	1	13	4
12.º	F	0	4	0	0	26	15,15	100	0	0	7	13	6
12.º	G	0	4	0	2	22	14,91	95,65	0	1	6	10	6
12.º	H	0	2	0	0	28	14,29	100	0	0	13	13	2
12.º	I	1	2	0	0	28	16,39	100	0	0	3	16	9
12.º	J	0	0	0	0	24	12,92	96	0	1	14	8	2

## Psicologia B

Ano	Turma	AM	MT	EF	TR	Total Positivas	Média	% Positivas	1 - 7	8 - 9	10 - 13	14 - 17	18 - 20
12.º	F	0	0	0	0	4	13	100	0	0	2	2	0
12.º	G	0	4	0	2	22	15,52	95,65	0	1	7	6	9
12.º	I	0	0	0	0	1	11	100	0	0	1	0	0

## Química

Ano	Turma	AM	MT	EF	TR	Total Positivas	Média	% Positivas	1 - 7	8 - 9	10 - 13	14 - 17	18 - 20
12.º	D	0	0	0	0	6	17,17	100	0	0	0	4	2
12.º	E	0	2	0	1	9	16,22	100	0	0	2	4	3
12.º	F	0	1	0	0	5	13,67	83,33	1	0	1	3	1
12.º	G	0	2	0	1	4	15,75	100	0	0	1	1	2

Taxas de sucesso e médias por disciplina:

10.º ano

Disciplina	Média	% Negativas	% Positivas	Taxa de Sucesso $\geq$ 85% *
Biologia e Geologia	13,28	7,58	92,42	
Desenho A	14,14	7,14	92,86	
Economia A	14,40	1,89	98,11	
Educação Física	16,59	0	100	✓
Educação Moral e Religiosa	16,33	0	100	✓
Filosofia	13,03	12,09	87,91	✓
Física e Química A	12,89	18,62	81,38	
Geografia A	15,13	0	100	
Geometria Descritiva A	12,73	23,75	76,25	
História Cultura e das Artes	15,75	0	100	
Inglês	15,67	3,72	96,28	✓
Matemática A	13,30	18,93	81,07	
Português	13,61	2,54	97,46	

11.º ano

Disciplina	Média	% Negativas	% Positivas	Taxa de Sucesso $\geq$ 85% *
Biologia e Geologia	14,30	3,91	96,09	
Desenho A	15,44	0	100	
Economia A	13,58	8,33	91,67	
Educação Física	17,25	0	100	✓
EMR	17,90	0	100	✓
Filosofia	14,43	1,58	98,42	✓
Física e Química A	14,08	7,91	92,09	
Geografia A	14,71	2,08	97,92	
Geometria Descritiva A	14,93	5,26	94,74	
História da Cultura e das Artes	16,84	0	100	
Inglês	16,09	1,57	98,43	✓
Matemática A	13,82	9,46	90,54	
Português	14,57	1,54	98,46	

12.º ano

Disciplina	Média	% Negativas	% Positivas	Taxa de Sucesso ≥ 85% *
Aplicações Informáticas B	18,80	0	100	✓
Biologia	16,68	0	100	✓
Desenho A	15,00	0	100	
Economia C	17,04	0	100	✓
Educação Física	18,05	0	100	✓
Física	16,10	3,8	96,2	✓
Inglês	17,52	0	100	✓
Matemática A	14,61	7,56	92,44	
Oficina de Artes	15,73	0	100	✓
Oficina Multimédia B	17,19	0	100	✓
Português	15,35	0,77	99,23	
Psicologia B	15,00	3,57	96,43	✓
Química	15,76	4	96	✓

\*Meta quantitativa para disciplinas sem exame nacional (Projeto Educativo do AEDS)

Insucesso e Qualidade do sucesso por disciplina:

10.º ano

Disciplina	Insucesso (1-9 valores)		Qualidade do Sucesso (14-20 valores)	
	N.º alunos	%	N.º alunos	%
Biologia e Geologia	10	7,58	60	45,45
Desenho A	2	7,14	19	67,86
Economia A	1	1,89	31	58,49
Educação Física	0	0,00	262	96,32
EMR	0	0,00	10	83,33
Filosofia	33	12,09	123	45,05
Física e Química A	35	18,62	83	44,15
Geografia A	0	0,00	38	71,70
Geometria Descritiva A	19	23,75	33	41,25
História Cultura Artes	0	0,00	21	75,00
Inglês	10	3,72	214	79,55
Matemática A	46	18,93	127	52,26
Português	7	2,54	154	55,80



## 11.º ano

Disciplina	Insucesso (1-9 valores)		Qualidade do Sucesso (14-20 valores)	
	N.º alunos	%	N.º alunos	%
Biologia e Geologia	4	3,15	85	66,93
Desenho A	0	0,00	14	87,50
Economia A	4	8,33	21	43,75
Educação Física	0	0,00	256	100
EMR	0	0,00	21	100
Filosofia	4	1,59	156	61,90
Física e Química A	13	7,39	106	60,23
Geografia A	1	2,08	31	64,58
Geometria Descritiva A	3	5,26	33	57,89
História da Cultura e das Artes	0	0,00	25	100
Inglês	3	1,18	213	83,86
Matemática A	20	9,05	113	51,13
Português	3	1,16	169	65,25

## 12.º ano

Disciplina	Insucesso (1-9 valores)		Qualidade do Sucesso (14-20 valores)	
	N.º alunos	%	N.º alunos	%
Aplicações Informáticas B	0	0,00	169	100
Biologia	0	0,00	77	87,50
Desenho A	0	0,00	13	76,47
Economia C	0	0,00	57	100
Educação Física	0	0,00	262	99,24
Física	3	3,80	64	81,01
Matemática A	18	7,56	146	61,34
Inglês	0	0,00	25	92,59
Oficina de Artes	0	0,00	20	90,91
Oficina Multimédia B	0	0,00	16	100
Português	2	0,77	203	78,08
Psicologia B	1	3,57	17	60,71
Química	1	4,00	20	80,00

Indicadores estatísticos por turma:

Média, moda, desvio padrão, mínima e máxima (expressa em valores)

10.º ano

	A	B	C	D	E	F	G	H	I	J	Global
Média	13,52	14,84	14,41	13,45	14,11	15,05	14,48	14,11	14,69	13,57	14,22
Moda	17,00	18,00	17,00	17,00	15,00	17,00	14,00	16,00	17,00	15,00	17,00
Desvio padrão	3,82	3,56	3,33	3,08	3,07	2,60	2,91	3,06	2,89	3,05	3,20
Mínima	5,00	4,00	5,00	6,00	6,00	6,00	6,00	8,00	6,00	5,00	4,00
Máxima	20,00	20,00	20,00	19,00	19,00	19,00	19,00	19,00	19,00	19,00	20,00

11.º ano

	A	B	C	D	E	F	G	H	I	J	Global
Média	15,96	14,12	15,59	15,72	15,02	14,48	15,66	14,82	14,46	15,30	15,11
Moda	17,00	13,00	18,00	18,00	15,00	17,00	18,00	17,00	12,00	17,00	17,00
Desvio padrão	2,74	2,50	2,55	2,74	3,02	3,41	2,84	3,01	3,30	2,71	2,94
Mínima	7,00	8,00	7,00	8,00	6,00	2,00	6,00	6,00	5,00	9,00	2,00
Máxima	20,00	19,00	19,00	20,00	20,00	19,00	19,00	20,00	20,00	20,00	20,00

12.º ano

	A	B	C	D	E	F	G	H	I	J	Global
Média	17,10	17,23	17,20	17,40	16,20	15,36	15,63	16,06	16,87	15,92	16,53
Moda	19,00	19,00	18,00	19,00	17,00	18,00	18,00	18,00	18,00	18,00	18,00
Desvio padrão	2,63	2,55	2,24	2,27	3,13	3,92	2,94	2,68	2,17	2,78	2,83
Mínima	9,00	9,00	10,00	10,00	7,00	5,00	8,00	9,00	9,00	8,00	5,00
Máxima	20,00	20,00	20,00	20,00	20,00	20,00	20,00	20,00	20,00	20,00	20,00

Médias por turma e avaliação do comportamento:

10.º ano

Turmas	A	B	C	D	E	F	G	H	I	J	Global Ano
Média	13,52	14,84	14,41	13,45	14,11	15,05	14,48	14,11	14,69	13,57	14,22
Comportamento	NS	B	B	S	S	B	B	NS	S	B	S

11.º ano

Turmas	A	B	C	D	E	F	G	H	I	J	Global Ano
Média	15,96	14,12	15,59	15,72	15,02	14,48	15,66	14,82	14,46	15,30	15,11
Comportamento	S	S	B	B	B	S	B	B	S	B	B

12.º ano

Turmas	A	B	C	D	E	F	G	H	I	J	Global Ano
Média	17,10	17,23	17,20	17,40	16,20	15,36	15,63	16,06	16,87	15,92	16,53
Comportamento	B	MB	B	MB	B	B	B	S	S	B	B

NS – Não Satisfatório/ S – Satisfatório / B – Bom / MB – Muito Bom

Distribuição das negativas por turma:

10.º ano

TURMA	0 negativas		1 negativa		2 negativas		3 negativas		4 negativas		5 negativas		Mais de 5 negativas		N.º alunos
	%	Nº	%	Nº	%	Nº	%	Nº	%	Nº	%	Nº	%	Nº	
A	64,29	18	3,57	1	7,14	2	3,57	1	10,71	3	7,14	2	3,57	1	28
B	85,71	24			7,14	2	3,57	1					3,57	1	28
C	75,86	22	13,79	4	3,45	1			3,45	1			3,45	1	29
D	62,07	18	10,34	3	24,14	7							3,45	1	29
E	67,86	19	14,29	4	10,71	3	3,57	1	3,57	1					28
F	92,86	26	3,57	1					3,57	1					28
G	85,19	23			3,70	1	7,41	2	3,70	1					27
H	64,29	18	7,14	2	28,57	8									28
I	81,48	22	14,81	4			3,70	1							27
J	62,07	18	24,14	7	10,34	3	3,45	1							29
Global	74,02	208	9,25	26	9,61	27	2,49	7	2,49	7	0,71	2	1,42	4	281

## 11.º ano

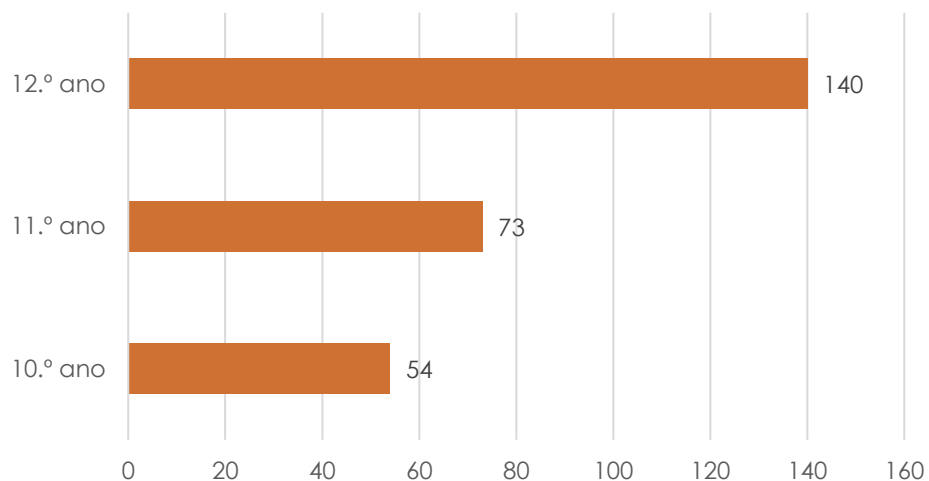
TURMA	0 negativas		1 negativa		2 negativas		3 negativas		4 negativas		5 negativas		Mais de 5 negativas		N.º alunos
	%	Nº	%	Nº	%	Nº	%	Nº	%	Nº	%	Nº	%	Nº	
A	84,62	22	11,54	3	3,85	1									26
B	92,86	26			7,14	2									28
C	96,43	27							3,57	1					28
D	85,71	24	14,29	4											28
E	88,46	23	3,85	1			3,85	1			3,85	1			26
F	81,48	22	11,11	3	3,70	1							3,70	1	27
G	88,46	23	7,69	2			3,85	1							26
H	84,00	21	16,00	4											25
I	71,43	20	17,86	5	7,14	2	3,57	1							28
J	88,89	24	11,11	3											27
Global	86,25	232	9,29	25	2,23	6	1,12	3	0,37	1	0,37	1	0,37	1	269

## 12.º ano

TURMA	0 negativas		1 negativa		2 negativas		3 negativas		4 negativas		5 negativas		Mais de 5 negativas		N.º alunos
	%	Nº	%	Nº	%	Nº	%	Nº	%	Nº	%	Nº	%	Nº	
A	92,86	26	7,14	2											28
B	96,43	27	3,57	1											28
C	100	28													28
D	100	28													28
E	85,71	18	14,29	3											21
F	75	21	14,29	4	7,14	2	3,57	1							28
G	86,96	20	13,04	3											23
H	92,86	26	7,14	2											28
I	93,10	27	6,90	2											29
J	96,55	28	3,45	1											29
Global	92,22	249	6,67	18	0,74	2	0,37	1							270

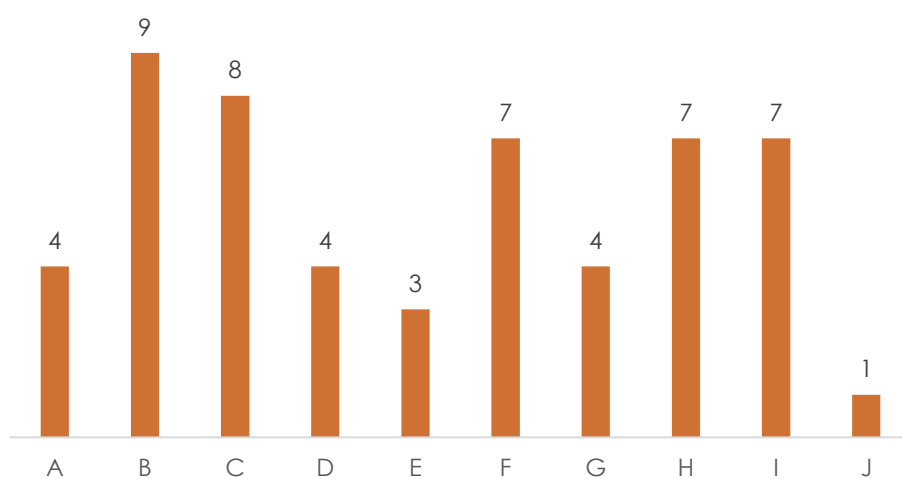
Alunos com média  $\geq 16,5$  valores (apenas alunos a frequentar todas as disciplinas):

Distribuição por ano de escolaridade



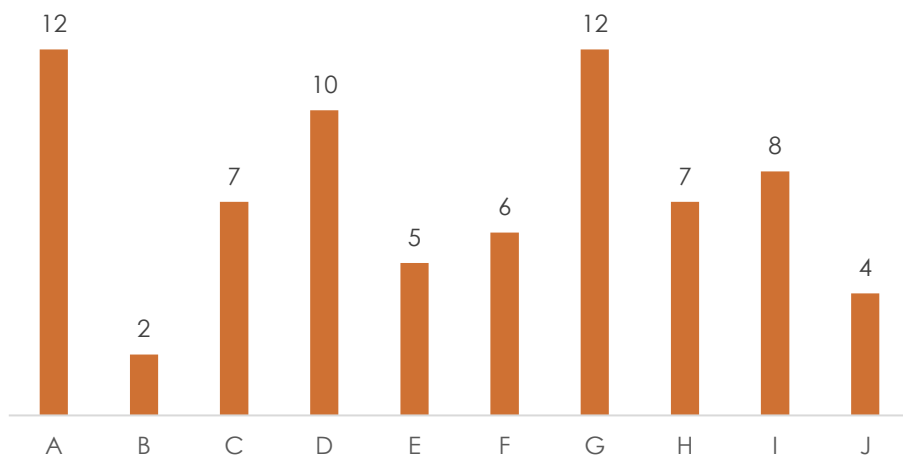
10.º ano

Distribuição por turma



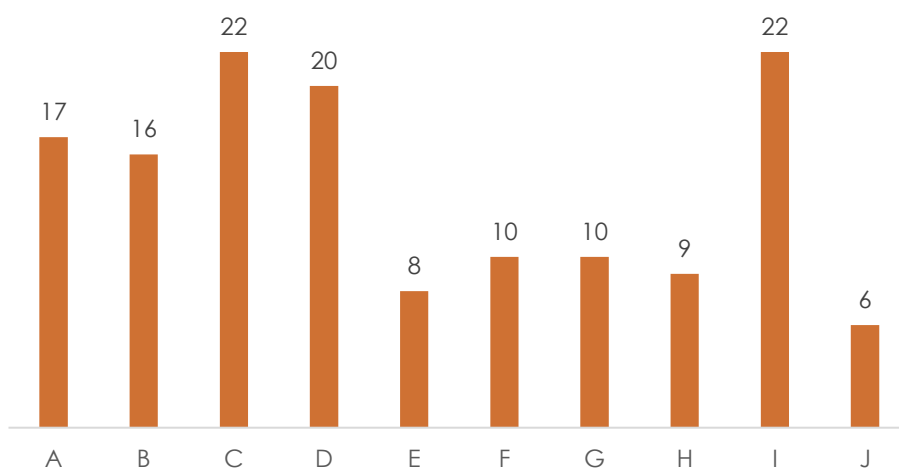
11.º ano

Distribuição por turma



12.º ano

Distribuição por turma

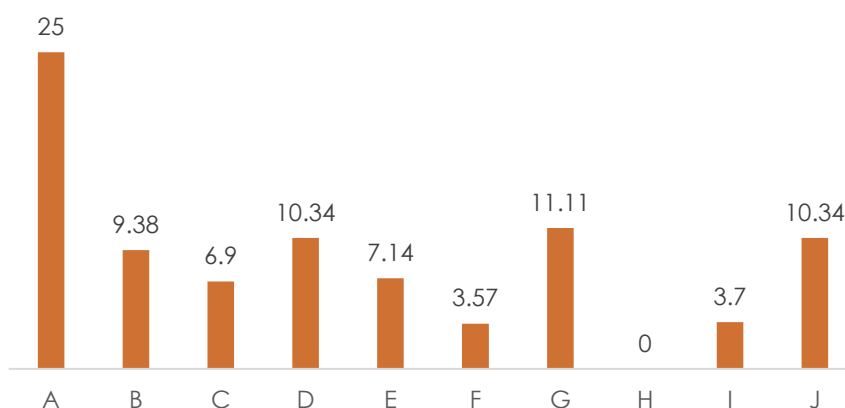


Transição e retenção:

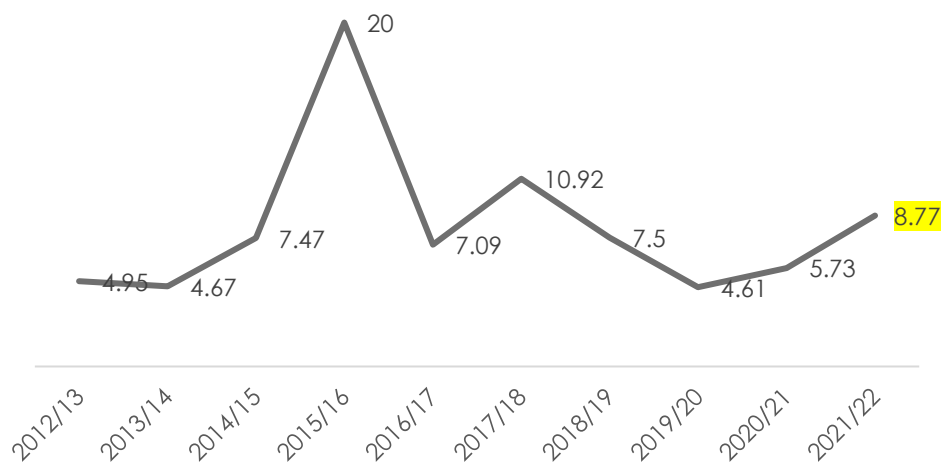
10.º ano

Taxa de retenção por turma

Distribuição por turma



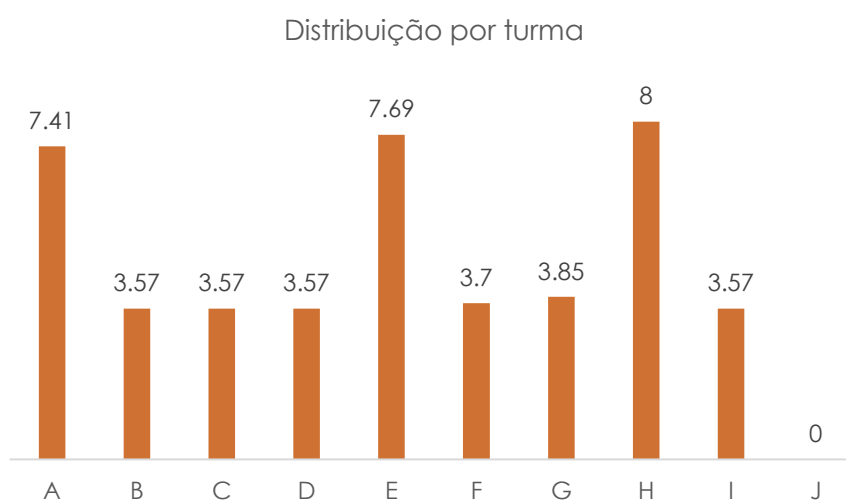
Evolução das taxas de retenção



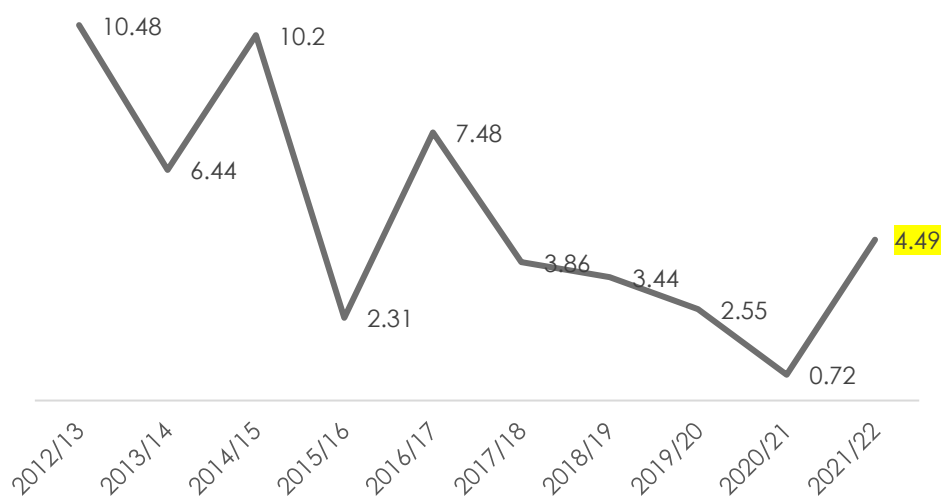
11.º e 12.º anos

Ainda não é possível calcular a taxa final de transição, no caso de alunos do 11.º ano, e de conclusão, no caso de alunos do 12.º ano, uma vez que para alguns alunos a sua transição ou conclusão estão dependentes de aprovação em exames nacionais.

Taxas de retenção provisórias – 11.º ano

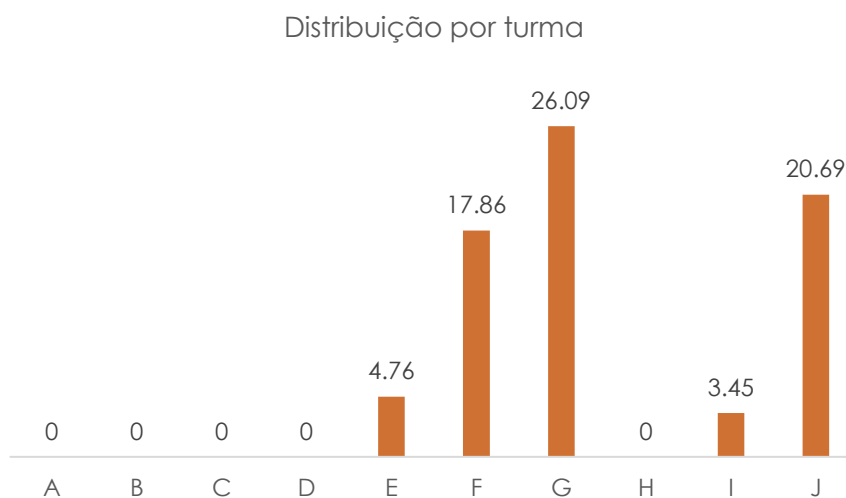


Evolução das taxas de retenção – 11.º ano

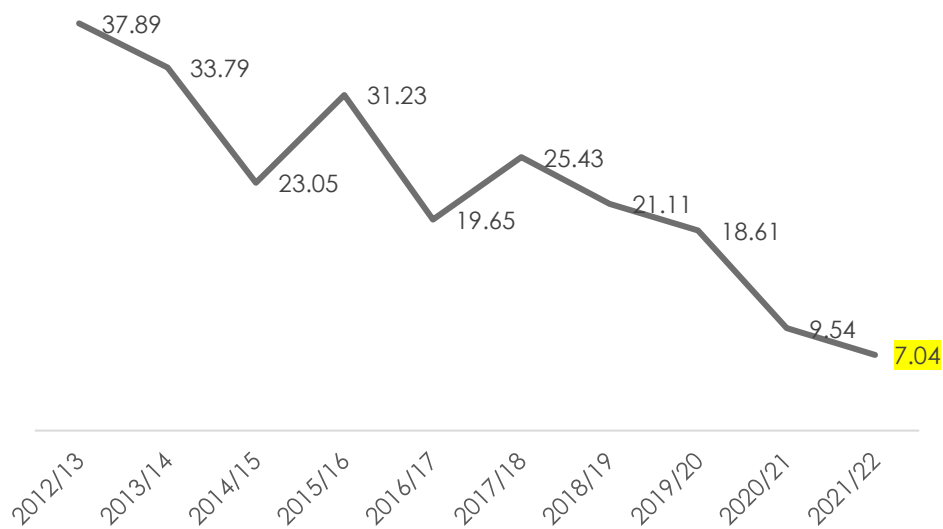




Taxas de retenção (não conclusão) provisórias – 12.º ano



Evolução das taxas de não conclusão – 12.º ano



Nota: Não estão disponíveis no programa *Inovar alunos* as taxas referentes aos anos letivos 2011/12

## Conclusão

No 3.º período, 820<sup>1</sup> alunos frequentaram as 30 turmas dos cursos científico-humanísticos, 281 no 10.º ano, 269 no 11.º ano e 270 alunos no 12.º ano. O número de alunos variou entre os 21 e os 29 alunos por turma, distribuídos por 10 turmas em cada ano, 7 do curso de ciências e tecnologias, 2 do curso de ciências socioeconómicas e 1 do curso de artes visuais.

As taxas globais de sucesso<sup>2</sup> foram de 91,65%, 96,64% e 98,13%, no 10.º, 11.º e 12.º ano, respetivamente. As taxas globais por ano e as taxas de sucesso por disciplina<sup>3</sup> estiveram em linha com as taxas alcançadas em anos anteriores.

Este período, 55,55% das disciplinas/turmas<sup>4</sup> apresentou uma taxa de 100% de classificações positivas. A percentagem no 10.º ano foi de 39,18%, no 11.º ano de 52,70% e no 12.º ano de 79,66%.

Todas as disciplinas apresentaram taxas de sucesso<sup>5</sup> acima dos 85%, com exceção de três disciplinas no 10.º ano, Geometria Descritiva A (76,25%), Matemática A (81,07%) e Física e Química A (81,38%). As médias por disciplina foram iguais ou superiores a 12,5 valores nos três anos de escolaridade. No 10.º ano, a média mais baixa foi na disciplina de Geometria Descritiva A (12,73 valores), no 11.º ano na disciplina de Economia A (13,58 valores) e no 12.º ano na disciplina de Matemática A (14,61 valores).

Quanto à qualidade do sucesso<sup>6</sup>, classificações entre 14 e 20 valores, verificou-se que no 10.º ano a percentagem variou entre 41,25% e 96,32%, nas disciplinas de Geometria Descritiva A e de Educação Física, respetivamente. No 11.º ano, a disciplina de Economia A apresentou a taxa mais baixa, 43,75%, e Educação Moral e Religiosa, Educação Física e História da Cultura e das Artes as mais altas, 100%. No 12.º ano, Psicologia B obteve a percentagem mais baixa, 60,71% e Aplicações Informáticas B, Economia C e Oficina Multimédia B as mais altas, 100%.

---

<sup>1</sup> v. página 5

<sup>2</sup> v. páginas 6 e 7

<sup>3</sup> v. páginas 8 e 9

<sup>4</sup> v. páginas 9 a 21

<sup>5</sup> v. páginas 22 e 23

<sup>6</sup> v. páginas 23 e 24

Relativamente às médias globais por ano de escolaridade<sup>7</sup>, o 10.º ano obteve a média global mais baixa, 14,22 valores, e o 12.º ano a mais elevada, 16,53 valores. As classificações variaram entre 2 valores, nota mínima e 20 valores, nota máxima. A moda situou-se no 10.º e 11.º anos nos 17 valores e no 12.º ano nos 18 valores.

No 10.º ano, a turma F obteve a média mais elevada, 15,05 valores com um comportamento avaliado pelo conselho de turma com “Bom”. No 11.º ano, a turma com a média mais elevada foi a turma A com 15,96 valores e com comportamento “Satisfatório”. No 12.º ano, a turma D obteve a média mais elevada, 17,40 valores e foi avaliada com “Muito Bom”.<sup>8</sup>

No que se refere a classificações inferiores a dez valores<sup>9</sup>, 74,02% dos alunos do 10.º ano (208 alunos) não apresentou qualquer negativa, taxa que subiu para 86,25% e 92,22% nos 11.º e 12.º anos, 232 e 249 alunos, respetivamente. No 10.º ano, 20 alunos tiveram três ou mais negativas e no 11.º ano 6 alunos. No 12.º ano, 18 alunos tiveram uma classificação negativa, 2 tiveram duas classificações negativas e 1 aluno teve três.

A taxa de alunos que alcançou uma média igual ou superior a 16,5 valores<sup>10</sup> e frequentou todas as disciplinas foi no 10.º ano de 19,21% (54 alunos), no 11.º ano de 27,13% (73 alunos) e no 12.º ano de 51,85% (140 alunos). A turma 10.º B apresentou 9 alunos com estas médias. No 11.º ano, destacaram-se as turmas A e G com 12 alunos com média igual ou superior a 16,5 valores e no 12.º ano as turmas C e I com 22 alunos.

Quanto às taxas globais de retenção<sup>11</sup>, no 10.º ano foi de 8,77%, ligeiramente mais elevada do que em 2020/21, a qual tinha sido de 5,73%. A turma A do curso de ciências e tecnologias apresentou a taxa mais elevada, 25%, seguida das turmas G (11,11%) e D (10,34%) do mesmo curso e J (10,34%) do curso de artes visuais. A turma H do curso de ciências socioeconómicas apresentou uma taxa de transição de 100%.

---

<sup>7</sup> v. página 25

<sup>8</sup> v. página 26

<sup>9</sup> v. páginas 26 e 27

<sup>10</sup> v. páginas 28 e 29

<sup>11</sup> v. página 30

Neste momento não é possível calcular a taxa final de transição, no caso de alunos do 11.º ano, e de conclusão, no caso de alunos do 12.º ano<sup>12</sup>, uma vez que a sua transição/ conclusão está dependente de aprovação em exames nacionais. Contudo, os dados que dispomos situam o 11.ºano nos 4,49% face a 0,72% em 2020/21 e o 12.ºano nos 7,04% quando no mesmo período tinha sido de 9,54%.

FIM

---

<sup>12</sup> v. páginas 31 e 32